

Jak poprawnie połączyć odbiornik z Windows Mobile z komputerem z Windows 10?

Ostatnie aktualizacje systemu Windows 10 od kompilacji oznaczonej numerem 1703 na trwałe wyłączają możliwość połączenia odbiornika ze starszymi systemami mobilnymi. Jest jednak sposób na rozwiązanie tego problemu.

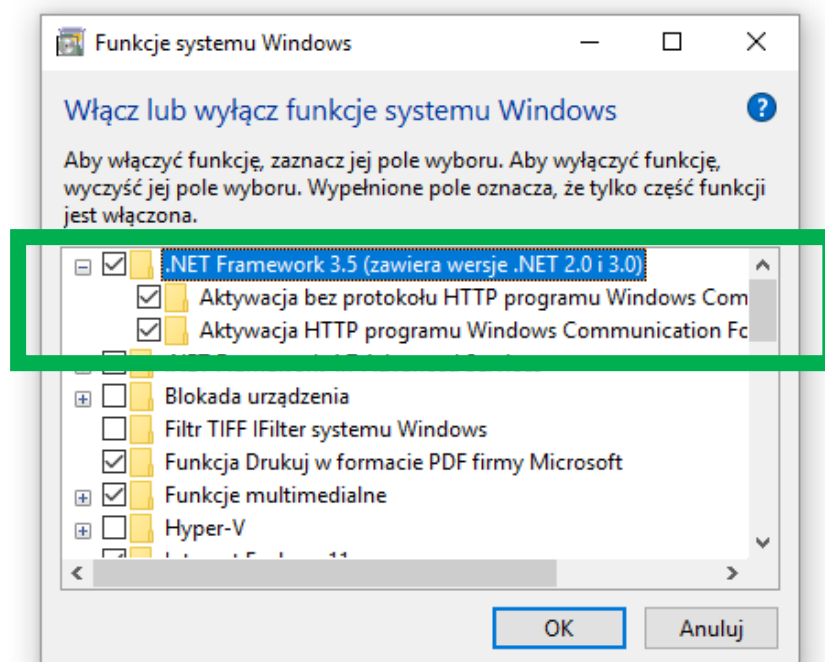
Aktualną wersję systemu możemy sprawdzić klikając prawym przyciskiem myszy w Menu Start i wybierając **Uruchom**. Następnie wpisać **winver** i kliknąć **OK**. Jeżeli mamy co najmniej wersję 1703 opisywany problem na pewno wystąpi – będzie tak także w przypadku kolejnych wersji.

Aby go rozwiązać będziemy potrzebować:

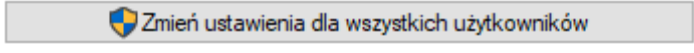
- Jeżeli mamy Windows 10 w wersji **64 bit**: pliku instalacyjnego Centrum obsługi urządzeń z systemem Windows Mobile 6.1 dla systemu Windows Vista (wersja 64-bitowa) – [pobierz](#)
- Jeżeli mamy Windows 10 w wersji **32 bit**: pliku instalacyjnego Centrum obsługi urządzeń z systemem Windows Mobile 6.1 dla systemu Windows Vista (wersja 32-bitowa) – [pobierz](#)

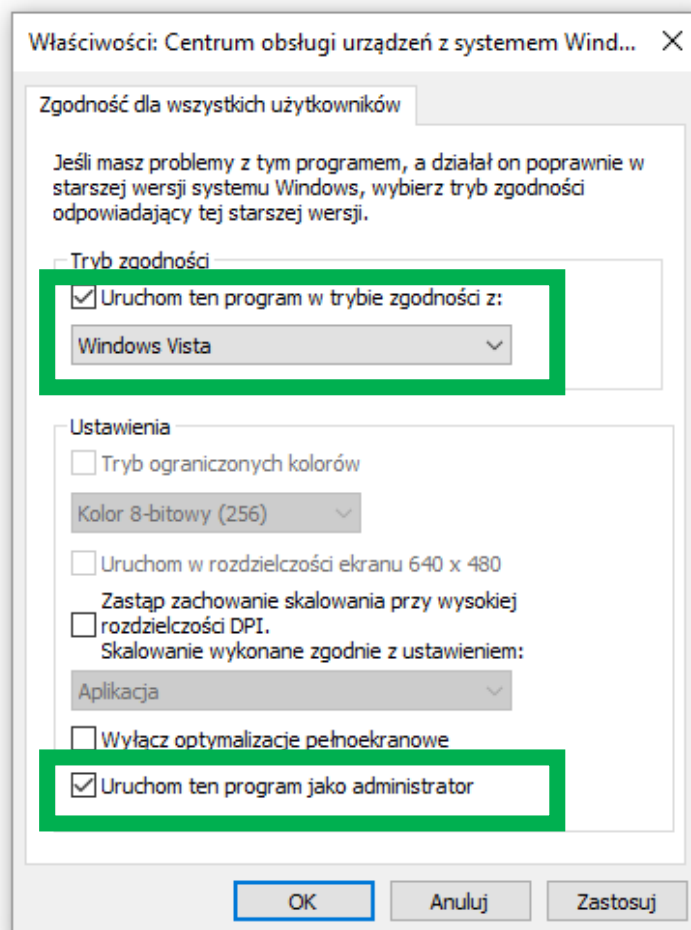
Co należy zrobić?

1. W Menu Start wyszukać i uruchomić **Włącz lub wyłącz funkcje systemu Windows**
2. Rozwinąć **.NET Framework 3.5**, zaznaczyć w nim wszystkie elementy łącznie z całym .NET Framework 3.5 – jak na rysunku poniżej:



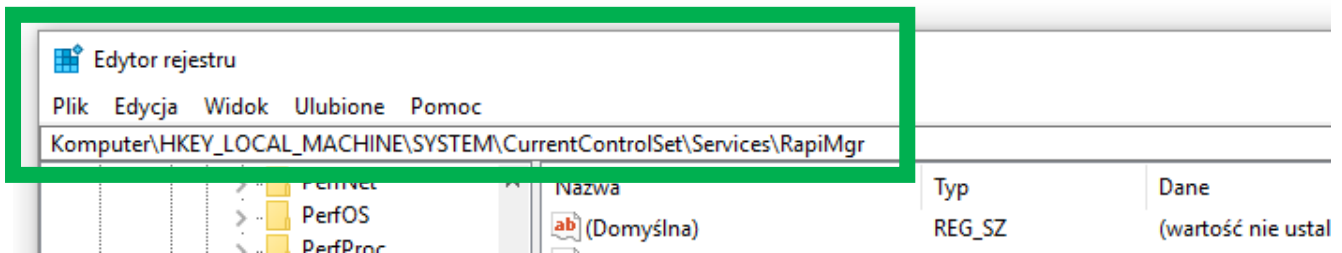
Jeżeli nie mamy .NET Framework 3.5 należy pobrać i zainstalować tę funkcjonalność jako Administrator – [pobierz](#).

3. Pobrać odpowiedni plik instalacyjny **Centrum obsługi urządzeń z systemem Windows Mobile 6.1 dla systemu Windows Vista** – linki powyżej.
4. Po jego pobraniu kliknąć na plik prawym przyciskiem myszy i wybrać **Właściwości**.
5. Przejść do zakładki **Zgodność** i zmienić **Tryb zgodności** na **Windows Vista**. Najlepiej jest to zrobić klikając w  .
6. Następnie zaznaczyć opcje zgodnie z rysunkiem poniżej i zaakceptować zmiany klikając **OK**:

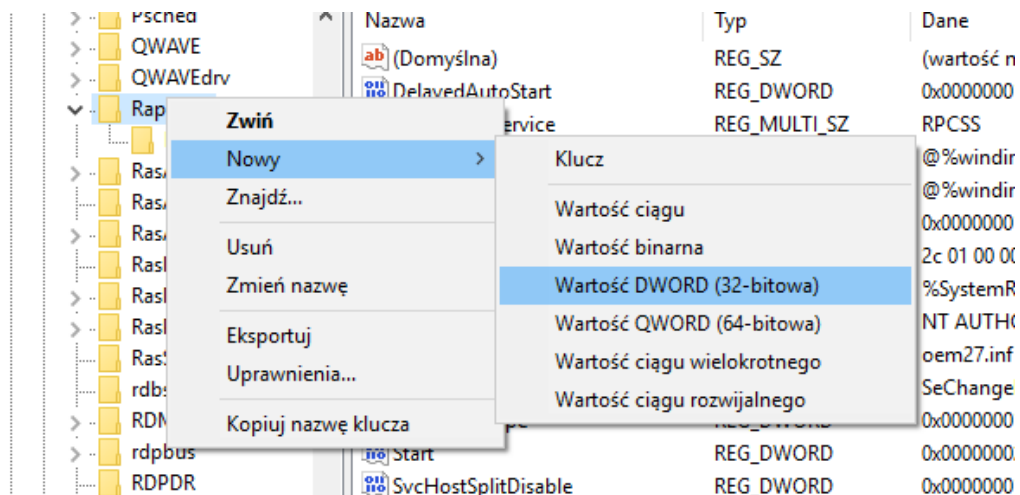


7. **Zainstalować** Centrum obsługi urządzeń z systemem Windows Mobile 6.1 dla systemu Windows Vista już **ze zmienionymi właściwościami**.
8. Uruchomić **Edytor rejestru systemu Windows**: prawym przyciskiem myszy kliknąć w Menu Start, wybrać Uruchom. Następnie wpisać **regedit** i kliknąć OK.
9. Dodamy teraz dwie nowe wartości w rejestrze, które odblokują komunikację z odbiornikiem z Windows Mobile.

10. Rozwiń drzewko **HKEY_LOCAL_MACHINE\SYSTEM\CurrentControlSet\Services\RapiMgr**
 - można też skopiować ten adres i wkleić go w pasek adresu w rejestrze:

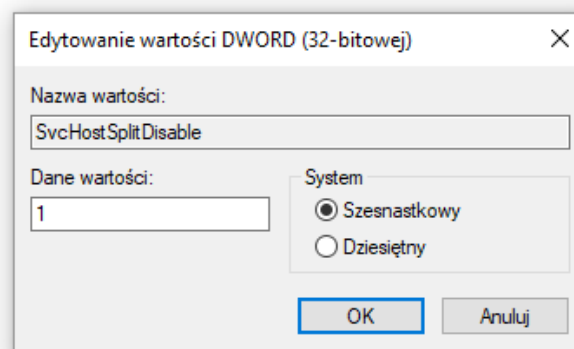


11. W folderze **RapiMgr** kliknij prawym przyciskiem myszy i wybierz **Nowy/Wartość DWORD (32-bitowa)**



12. Jako nazwę nowej wartości wpisz **SvcHostSplitDisable**

13. Kliknij na nowej wartości prawym przyciskiem myszy i wybierz **Modyfikuj**. Wpisz w Dane wartości „1”, jak na rysunku poniżej i kliknij OK:



14. Przejdź do folderu **HKEY_LOCAL_MACHINE\SYSTEM\CurrentControlSet\Services\WcesComm**

15. Analogicznie jak uprzednio utwórz nową wartość DWORD 32-bitową o nazwie **SvcHostSplitDisable** i modyfikując ją ustaw jej wartość na „1”.
16. Zamknij rejestr i **uruchom ponownie komputer**. Po uruchomieniu podłącz urządzenie przez kabel USB zaczekaj, aż pokaże się znajomy ekran Centrum obsługi urządzeń z systemem Windows Mobile.
17. Jeżeli mimo zastosowanych kroków urządzenie nie łączy się poprawnie upewnij się, czy w ustawieniach urządzenia w zakładce **Połączenia** (Connections) / **USB to PC** opcja zaawansowanych połączeń (Enable advanced network functionality) **jest pusta**. Następnie kliknij OK i spróbuj ponownie podłączyć kabel USB do komputera.
18. Zielony ekran Windows Mobile powinien włączyć się samoczynnie po podłączeniu urządzenia:

